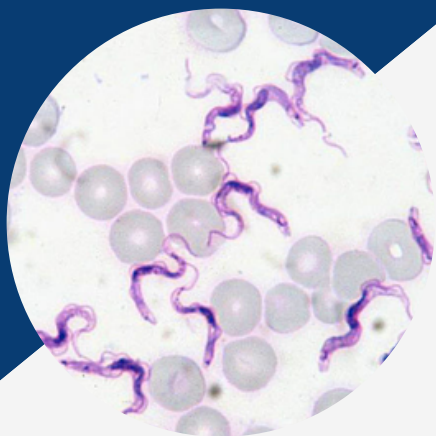


ห้องปฏิบัติการปรสิตวิทยา (Parasitology laboratory)



ห้องปฏิบัติการปรสิตวิทยา อยู่ภายใต้การควบคุมดูแลของศูนย์
ชั้นสูตโรคสัตว์และถ่ายทอดเทคโนโลยี โดยตั้งอยู่ภายในอาคาร E ชั้น
3 คณะสัตวแพทยศาสตร์ มหาวิทยาลัยเชียงใหม่ มีความพร้อมที่จะให้
บริการตรวจทางปรสิตวิทยาเพื่อตรวจวินิจฉัยทางปรสิตวิทยาจากตัวอย่าง
สัตว์ แก่นักศึกษาสัตวแพทย์ สัตวแพทย์ อาจารย์ บุคลากร รวมไปถึง
เจ้าของสัตว์ หรือเจ้าของฟาร์มผู้ที่ต้องการส่งตัวอย่างเพื่อตรวจวินิจฉัย
ทั้งนี้งานบริการทางปรสิตวิทยา มีรายการตรวจดังต่อไปนี้

งานบริการตรวจทางปรสิตวิทยา

รายการตรวจ	วิธีการตรวจ	ตัวอย่างส่งตรวจ	ระยะเวลาตอบผล (วันทำการ)	ราคา (บาท)
พยาธิในเลือด	PCV	เลือดในสารกันการแข็งตัวของ เลือด	3	50
	Stained blood smear		3	100
	Woo's method		3	50
	Package: PCV and Stained blood smear and Woo's method		3	150
พยาธิในอุจจาระ	Floatation	อุจจาระอย่างน้อย 20 กรัม	3	50
	Sedimentation		3	50
	McMaster egg count		3	100
	Package: Floatation and Sedimentation		3	100
พยาธิในอุจจาระสำหรับ สุนัขและแมว	Centrifugal sedimentation for dog and cat	อุจจาระอย่างน้อย 20 กรัม	3	150
	Floatation for dog and cat		3	100
	Package: Floatation and Centrifugal sedimentation for dog and cat		3	200
ตรวจจำแนกชนิดพยาธิ	Parasite identification	พยาธิแช่ใน 70% แอลกอฮอล์	3	100
พยาธิในเนื้อสัตว์	Digestion method	เนื้อสัตว์ (กระบังลม, หัวใจ) อย่างน้อย 100 กรัม	3	300